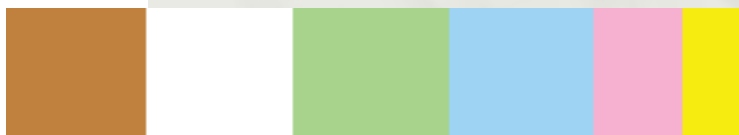
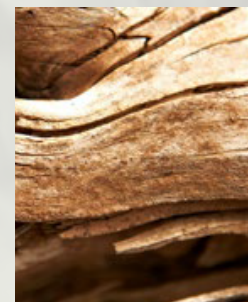
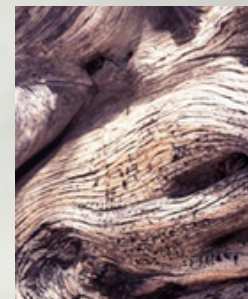


AROMA

SYSTEM

ZAPACHY OTOCZENIA

Nowoczesny, drzewny zapach tworzący przyjazną atmosferę w pomieszczeniu. Nutki miękkiego, jasnego drewna, drewna brzoźowego oraz szeleszczących młodych listków kreują nam już od początku przyjazne uczucie, które zaprasza do środka. Mieszanka suchego drewna, jasnych kłączy irysa i kremowego australijskiego drewna sandałowego sprawiają, że zapach otula nas serdecznością, życzliwością i komfortem.



**CZYSTY, PRZYJAZNY, NOWOCZESNY,
TAJEMNICZY, RELAKSUJĄCY**

KATEGORIA: DRZEWNY

WOOD BLONDE
Designed by Christophe Laudamiel