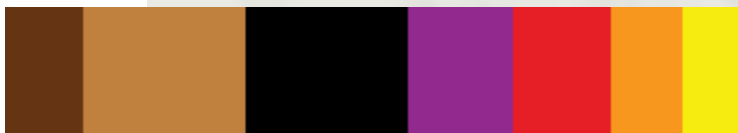
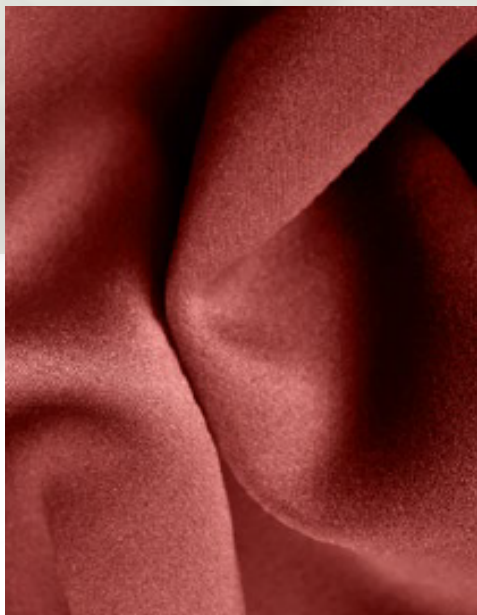


AROMA

SYSTEM

Orientalny zapach bursztynu tworzący uwodzicielski i nieodparcie ciepły nastrój w pomieszczeniu.

Luksusowe nutki bursztynu, tonki oraz ślady wanilii przeplatają się z drzewem gwajakowym, co nadaje efekt palonego, wędzonego orzecha. Akcenty frezji, zielonej soi, gałki muszkatołowej oraz konwalii majowej nadają tej woni lekkości i rozświetlają pomieszczenie.



**UZALEŻNIAJĄCY, ELEGANCKI, PRZYJAZNY,
LUKSUSOWY, NOWOCZESNY, TAJEMNICZY,
CIEPŁY, MŁODZIEŃCZY**

KATEGORIA: ORIENTALNY

MARSALA

Designed by Raymond Matts