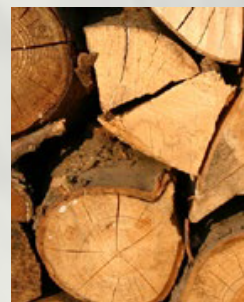


Mieszanka zielnej cytrusowej herbaty, która kreuje świeżą, swobodną i naturalną atmosferę w jakimkolwiek pomieszczeniu. Te serdeczne i gościnne herbaciane smugi unoszą się w powietrzu i charakteryzują się odważną cytrynką i bazylią, które przywołują zamszową tonację. Nutki neroli i werbeny dodają uczucie, które z jednej strony koi, zaś z drugiej dodaje otuchy, zapewniając przy tym przystępną bogatość. Zapach ten poprawia samopoczucie i podnosi na duchu dzięki piżmowi i miękkiemu drzewu.

**ORZEŻWIAJĄCY, ŚWIEŻY, PRZYJAZNY,
ODWAŻNY, NATURALNY, ZDROWY**

KATEGORIA: AROMATYCZNY, CYTRUSOWY



**LEMON &
NEROLI**